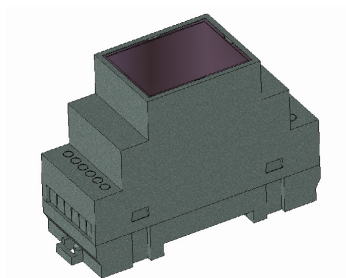


MODBUS Modul

IMS oprema
Model:IMS MODBUS

IMS MODBUS

24V / 2W



Univerzalni modul za komunikaciju

Podrška za MODBUS RTU i
MODBUS TCP protokole

Lako sklapanje sa pratećim
modulom preko ekstenzionog
konektora

IMS MODBUS modul je specijalizovani komunikacioni modul namenjen povezivanju IMS sistema sa eksternim uređajima kao što su PLC sistemi, UPS uređaji i drugi kontrolni ili nadzorni sistemi koji koriste MODBUS RTU/TCP protokol.

Modul funkcioniše kao most između IMS okruženja i spoljnjih sistema, obezbeđujući dvosmernu komunikaciju. Pomoću njega je moguće prenositi informacije o statusu IMS modula ka PLC sistemima ili primati komandne signale nazad u IMS infrastrukturu.

Napaja se putem IMS PDU (Power Distribution Unit) modula na 24V, čime se osigurava stabilan i pouzdan rad u svim uslovima.

Fizički se montira na DIN šinu, što omogućava brzo i jednostavno postavljanje u orman zajedno sa ostalim IMS modulima. Bočni konektor omogućava lako mehaničko i električno povezivanje sa susednim modulima bez potrebe za dodatnim kablovima.

TEHNIČKE KARAKTERISTIKE

Napajanje / Potrošnja	24V / 2W
Dimenzije sa kućištem:	90x35x65mm
Protok podataka ? Ili tako nešto	?? ne znam
Radna temperatura:	-25 do 70°C

- Pouzdana komunikacija i integracija u već postojeće SCADA i automatizovane sisteme
- Podrška za MODBUS RTU i MODBUS TCP protokole
- Povezivanje sa PLC, UPS i drugim MODBUS-kompatibilnim uređajima